

N°1  
BOND MAKER

*Nowe proporcje  
mieszania!*



WELLA PLEX   
*Folder techniczny*

# WELLA PLEX

Konstruktor wiązań

NIE ZAWIERA  
SKŁADNIKÓW  
POCHODZENIA  
ZWIĘRZĘCEGO

**NAWET O 97% MNIEJ USZKODZEŃ\***

- Pomaga zrekonstruować wiązania wewnątrz włosa, dzięki czemu wzmacnia włosy podczas zabiegów rozjaśniania oraz koloryzacji i jednocześnie daje pewność, że efekty tych zabiegów będą doskonałe.
- Utrzymuje na optymalnym poziomie pH mieszanki koloryzujące i rozjaśniające, a także optymalizuje wnikanie cząsteczek rozjaśniających i pigmentów, co gwarantuje ich perfekcyjną aktywację. Idealnie pasuje do rozjaśniaczy i farb Wella Professionals.
- Produkt łatwy w użyciu: nie ma potrzeby zmiany emulsji utleniającej ani czasu aktywacji.

Nowość

**N°1 BOND MAKER**  
Z NOWĄ FORMUŁĄ

Taka sama korzyść przy wykorzystaniu  
mniejszej ilości No1.

Nowe zredukowane proporcje mieszania:

- Udoskonalona konsystencja w połączeniu ze specjalistycznymi produktami Blondor (Magma, Freelights)\*\*
- Bardziej ekonomiczne rozwiązanie dla salonów



\* rozjaśnianie za pomocą Blondor z Wellaplex vs. bez Wellaplex

\*\* oprócz Blondorplex

# Produkty

## PRODUKTY PRZEZNACZONE DO UŻYTKU W SALONIE



### N°1 Bond Maker

Pomaga utworzyć wiązania wewnątrz włosa podczas zabiegu koloryzacji lub rozjaśniania. Należy go łączyć z rozjaśniaczem lub farbą.



### N°2 Bond Stabilizer

Jeszcze bardziej wzmacnia wiązania, przywraca równowagę pH i wzmacnia strukturę włosa po zabiegach chemicznych.

## PRODUKT PIELEGNACYJNY DO UŻYTKU DOMOWEGO



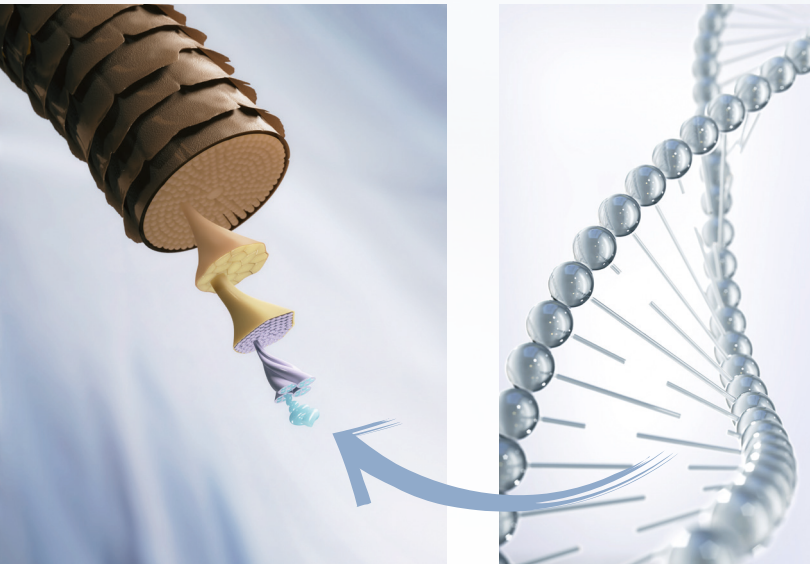
### N°3 Hair Stabilizer

Pomaga zachować mocne, gładkie i miękkie włosy, aż do następnego zabiegu WELLA PLEX w salonie.

# Sposób działania

## WŁOSY ZNISZCZONE

Wewnątrz włosów zniszczonych dochodzi do przerwania niektórych wiązań aminokwasowych. Włosy mogą ulec zniszczeniu na skutek procesów chemicznych, uszkodzeń mechanicznych lub stresu oksydacyjnego, jaki zachodzi wewnątrz włosa pod wpływem czynników środowiskowych.



## DZIAŁANIE WELLAPLEX PODCZAS ZABIEGU ROZJAŚNIANIA/KOLORYZACJI

**N°1 Bond Maker** pomaga zrekonstruować wewnętrzne wiązania włosów, dzięki czemu wzmacnia włosy. Utrzymuje na optymalnym poziomie pH mieszanki koloryzujące i rozjaśniające, co umożliwia optymalne rozjaśnianie i wnikanie cząsteczek pigmentów.



## N°2 Bond Stabilizer

jeszcze bardziej wzmacnia wiązania włosa i przywraca równowagę pH. Wzbogaca włókno włosowe, wygładza i chroni wierzchnią warstwę włosa.



Niebieskie kropki: Wellaplex    Białe kropki: molekuly rozjaśniające/ pigmenty

IDENTYFIKUJ POTRZEBY I POLECAJ

# WELLA PLEX

## swoim klientom

### KLIENTKI, KTÓRE CHCĄ ROZJAŚNIĆ WŁOSY

Polecaj WELLAPLEX do wszystkich zabiegów rozjaśniania.

- Zredukuj uszkodzenia podczas rozjaśniania
- Produkt zapewni włosom mocniejszą strukturę bez żadnych kompromisów w kwestii rozjaśnienia
- Rewelacyjna jakość włosów przy rozjaśnianiu nawet do 7 poziomów\*

### KLIENTKI, KTÓRE MAJĄ WŁOSY ZNISZCZONE I CHCĄ JE UFARBOWAĆ

Kiedy przeprowadzasz zabieg koloryzacji na włosach zniszczonych lub uwrażliwionych, polecaj WELLAPLEX dla wzmocnienia i poprawienia ich jakości podczas koloryzacji.

Farby Wella Professionals opracowane zostały z myślą o zachowaniu maksymalnej ochrony włosów podczas farbowania. Dlatego też, gdy farbujemy włosy zdrowe, WELLAPLEX może nie przynieść znaczących korzyści.

### KLIENTKI, KTÓRE MARTWIĄ SIĘ O DOBRĄ KONDYCJĘ WŁOSÓW

Polecaj WELLAPLEX wszystkim klientkom, które...

- Chcą zapuścić włosy
- Mają osłabione, nadwyrężone włosy
- Oczekują kolorystycznej metamorfozy, której uzyskanie wymaga wielu etapów
- Chcą zregenerować swoje włosy

\*Zabieg WELLAPLEX & Blondor vs. sam produkt Blondor

# WELLA PLEX

Podczas zabiegów rozjaśniania



## Krok 1

Przygotuj mieszankę rozjaśniającą lub koloryzującą jak zwykle. Dodaj WELLAPLEX N°1 Bond Maker.



## Krok 2

Nałóż na włosy. Aktywuj jak zwykle.



## Krok 3

Splucz, osusz ręcznikiem – nie myj szamponem.



## Krok 4

Nałóż WELLAPLEX N°2 Bond Stabilizer. Aktywuj przez 10 minut.



## Krok 5

Splucz, umyj szamponem, a na koniec zastosuj post-treatment.



Z usługą rozjaśniania: wykorzystaj odżywkę MAGMA

# ZABIEGI ROZJAŚNIANIA

## Nowe PROPORCJE MIESZANIA

Zaleca się łączyć WELLAPLEX ze wszystkimi produktami BLONDOR\*. Produkt utworzy nowe wiązania wewnątrz włosa, dzięki czemu wzmocni włosy

### N°1 BOND MAKER

Połącz WELLAPLEX N°1 Bond Maker z mieszanką rozjaśniającą lub koloryzującą, uwzględniając ilość pudru rozjaśniającego lub kremu koloryzującego (ilość emulsji utleniającej może być różna).



### CAŁA POWIERZCHNIA GŁOWY LUB PASEMKA (10:1 PUDER ROZJAŚNIAJĄCY / WELLAPLEX N°1)

BLONDOR PUDER	EMULSJA UTLENIAJĄCA (proporcje mieszania mogą być różne)	WELLAPLEX N°1 BOND MAKER (ml)
		
30 g	45 g <sup>1</sup>	3 ml

<sup>1</sup> w przypadku produktów rozjaśniających ilość emulsji utleniającej może się różnić  
\*za wyjątkiem Blondorplex

PUDER ROZJAŚNIAJĄCY **BLONDORPLEX**, wykorzystujący technologię BLONDORPLEX, zawiera już aktywny składnik WELLAPLEX N°1 Bond Maker! Zawsze uzupełniaj usługę BLONDORPLEX produktem N°2 Bond Stabilizer.



## TECHNIKA PAINTINGU LUB „Z WOLNEJ RĘKI“ (20:1 Puder rozjaśniający / WELLAPLEX N°1)

BLONDOR FREELIGHTS/ MAGMA BY BLONDOR	EMULSJA UTLENIAJĄCA (PROPORCJE MIESZANIA MOGĄ BYĆ RÓŻNE)	WELLAPLEX N°1 BOND MAKER (ml)
		
30 g	45 g <sup>1</sup>	1.5 ml

<sup>1</sup> w przypadku produktów rozjaśniających ilość emulsji utleniającej może być różna

### N°2 BOND STABILIZER

Nakładamy N°2 Bond Stabilizer po spltukaniu mieszanki rozjaśniającej lub pasemek, lecz przed umyciem szamponem. Nanieś produkt na włosy osuszone ręcznikiem.

Użyj odpowiednią ilość produktu (2–6 naciśnień), uwzględniając długość włosów. Rozczesz równomiernie i dodaj więcej produktu, jeśli trzeba.

Jedno pełne naciśnięcie pompki wynosi 4g.

N°2 Bond Stabilizer ma luksusową, kremową konsystencję, dlatego łatwo jest równomiernie rozprowadzić go na włosach.



# WELLA PLEX

## Podczas zabiegów koloryzacji



### Krok 1

Przygotuj mieszankę rozjaśniającą lub koloryzującą jak zwykle. Dodaj WELLAPLEX N°1 Bond Maker.



### Krok 2

Nałóż na włosy. Aktywuj jak zwykle.



### Krok 3

Splucz, osusz ręcznikiem – nie myj szamponem.



### Krok 4

Nałóż WELLAPLEX N°2 Bond Stabilizer. Aktywuj przez 10 minut.



### Krok 5

Splucz, umyj szamponem i na koniec zastosuj post-treatment.

W przypadku usługi koloryzującej: na zakończenie użyj Invigo Color Service Post Color Treatment lub ColorMotion+ Post Color.



# ZABIEGI KOLORYZACJI

## Nowe PROPORCJE MIESZANIA

Zalecamy używanie WELLAPLEX z farbą, zwłaszcza gdy farbujemy włosy uwrażliwione lub zniszczone. Staną się one wówczas zdrowsze, elastyczniejsze i będą bardziej podatne na układanie.

### N°1 BOND MAKER

Połącz WELLAPLEX N°1 Bond Maker z mieszanką koloryzującą, uwzględniając ilość kremu koloryzującego (ilość aktywatora może się różnić w zależności od używanego produktu).



### KOLORYZACJA Wszystkie techniki

KREM KOLORYZUJĄCY	EMULSJA UTLENIAJĄCA (proporcje mieszania mogą być różne)	WELLAPLEX N°1 BOND MAKER (ml)
		
30 g (1/2 tubki)	30 g (60 g ze Special Blondes i COLOR TOUCH)	1 ml
60 g	60 g (120 g ze Special Blondes i COLOR TOUCH)	2 ml

### N°2 BOND STABILIZER

Nakładamy N°2 Bond Stabilizer po spłukaniu farby, przed umyciem włosów szamponem. Nanieś na włosy osuszone ręcznikiem. Użyj 2–6 pompek, uwzględniając długość włosów. Rozczesz dokładnie i dodaj więcej produktu, jeśli trzeba. Jedna pełna pompka to 4g produktu.



Pozostaw N°2 Bond Stabilizer na 10 minut, aby aktywować.

# WELLAPLEX

## Jako zabieg wzmacniający

Można stosować WELLAPLEX jako samodzielny zabieg pielęgnacyjny do włosów zniszczonych.



### Krok 1

Umyj włosy szamponem i osusz ręcznikiem. (opcjonalnie)

### Krok 2

Zmieszaj WELLAPLEX N°1 Bond Maker z wodą w butelce do aplikacji. (1:6)

### Krok 3

Nałóż mieszankę na włosy. Aktywuj przez 5 minut. Nie spłukuj.



### Krok 4

Nałóż WELLAPLEX N°2 Bond Stabilizer. Aktywuj przez 10 minut.

### Krok 5

Spłucz, umyj włosy szamponem i na zakończenie nałóż odżywkę.

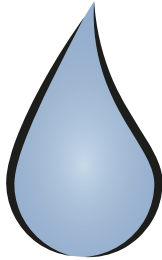


# ZABIEG WZMACNIAJĄCY

## PROPORCJE MIESZANIA

### N°1 BOND MAKER

Proporcje mieszania z wodą

	WELLAPLEX N°1 BOND MAKER	WODA
		
Włosy krótkie	10 ml	60 ml
Włosy średniej długości bądź długie	15 ml	90 ml

### N°2 BOND STABILIZER

Gdy stosujemy N°2 Bond Stabilizer jako samodzielny zabieg pielęgnacyjny, nakładamy go na mieszankę N°1 + woda. Uwolnij pompką 2–6 porcji produktu, w zależności od długości włosów. Rozczesz dokładnie i dodaj więcej produktu, jeśli trzeba.



### FUSION & COLORMOTION+

Intensywny program odnowy FUSION do włosów rozjaśnionych lub ColorMotion+ dla ochrony koloru i wzmocnienia.

# WELLAPLEX

## I USŁUGI DMIENIAJĄCE TEKSTURĘ WŁOSÓW

### *Wellaplex Podczas zabiegu trwałej ondulacji*

1. Zmieszaj WELLAPLEX N°1 Bond Maker z wodą (1:6 np. 10 ml WELLAPLEX N°1 Bond Maker + 60 ml wody) w butelce-aplikatorze bez rozpylacza.
2. Po spłukaniu lotionu do trwałej ondulacji nałóż mieszankę na wałki i aktywuj przez 5 minut. Spłucz, a następnie zneutralizuj.
3. Po drugiej neutralizacji i spłukaniu, zamiast zabiegu post-perm, nałóż WELLAPLEX N°2 Bond Stabilizer. Pozostaw na 10 minut, po czym dokładnie spłucz. **WSKAZÓWKA EKSPERTA:** w przypadku włosów cienkich po użyciu produktu N°2 Bond Stabilizer zaleca się umycie włosów delikatnym szamponem.

### *Wellaplex podczas zabiegu prostowania*

1. Zmieszaj WELLAPLEX N°1 Bond Maker z wodą (1:6 np. 10 ml WELLAPLEX N°1 Bond Maker + 60 ml wody) w butelce-aplikatorze bez rozpylacza.
2. Po spłukaniu kremu do rozprostowywania osusz włosy ręcznikiem, nałóż na nie mieszankę i aktywuj przez 5 minut. Spłucz. Kontynuuj czynności: suszenie/układanie włosów, prostowanie i nakładanie kremu neutralizującego
3. Po aplikacji kremu neutralizującego i spłukaniu, zamiast stosować post-perm treatment, nałóż WELLAPLEX N°2 Bond Stabilizer. Pozostaw na 10 minut. Spłucz i zakończ (nie ma potrzeby mycia włosów szamponem).

# Jak rekomendować WELLA PLEX

„Ponieważ mamy rozjaśnić Pani włosy, polecam dodanie do zabiegu WELLAPLEX. To innowacyjny produkt, który podczas rozjaśniania tworzy nowe wiązania wewnątrz włosów, dzięki czemu je wzmacnia. Włosy zachowują dzięki niemu swoją najlepszą kondycję”.



„Ponieważ mamy ufarbować Pani włosy, które – jak zauważyłam – są nieco zniszczone, chciałabym/chciałbym polecić dodanie do zabiegu koloryzacji produktu WELLAPLEX. Pomoże on zredukować uszkodzenia podczas farbowania, dzięki czemu włosy będą mocniejsze”.

„Pani włosy na długościach i końcach wydają się nieco nadwyrężone i niezbyt mocne. Zalecam wykonanie zabiegu WELLAPLEX. To innowacja, która pomaga zrekonstruować wewnętrzną strukturę włosów, aby je wzmocnić”.



„Przy dodatkowym wydatku znacząco poprawimy jakość nowej fryzury – czy zechce Pani wypróbować?”

# PRODUKT PIELĘGNACYJNY DLA TWOICH KLIENTÓW DO UŻYTKU DOMOWEGO

## N°3 Hair stabilizer

Aby klientka odniosła maksymalne korzyści z zabiegu WELLAPLEX wykonanego w salonie, poleć jej PRODUKT N°3 Hair Stabilizer, który pomoże zachować mocne, gładkie i miękkie włosy, aż do kolejnego zabiegu WELLAPLEX w salonie.

Należy stosować produkt **WELLAPLEX N°3 Hair Stabilizer** co 5/6 myć, jako dodatek do normalnego programu pielęgnacyjnego po zabiegu WELLAPLEX wykonanym w salonie.

**Sposób użycia:** jak zwykle umyj włosy szamponem, osusz ręcznikiem i nałóż produkt od nasady, aż po końce. Pozostaw na 5–10 minut, po czym dokładnie spłucz. Wystylizuj fryzurę jak zwykle.



W przypadku włosów farbowanych używaj maski Color Motion+.

